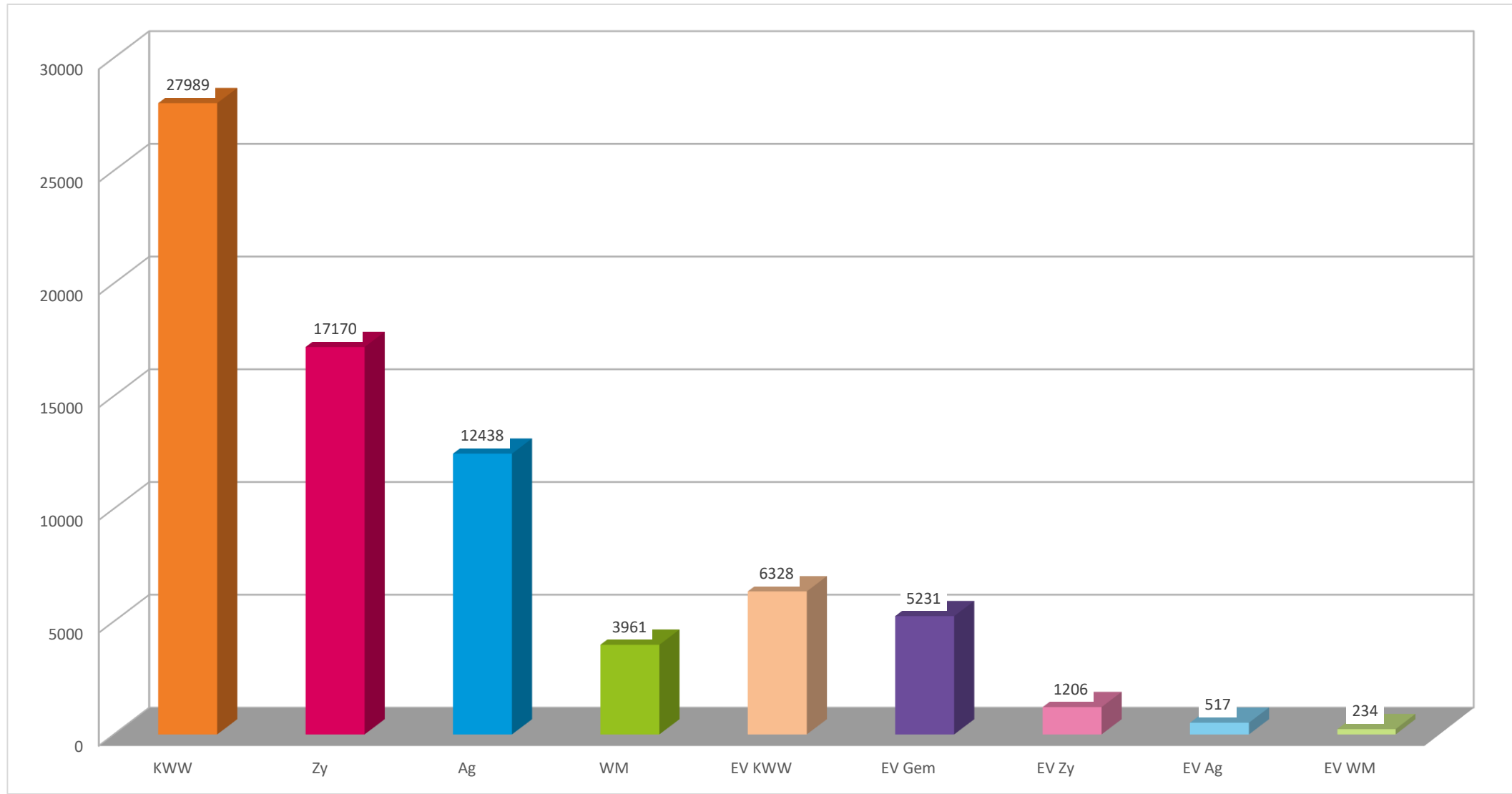


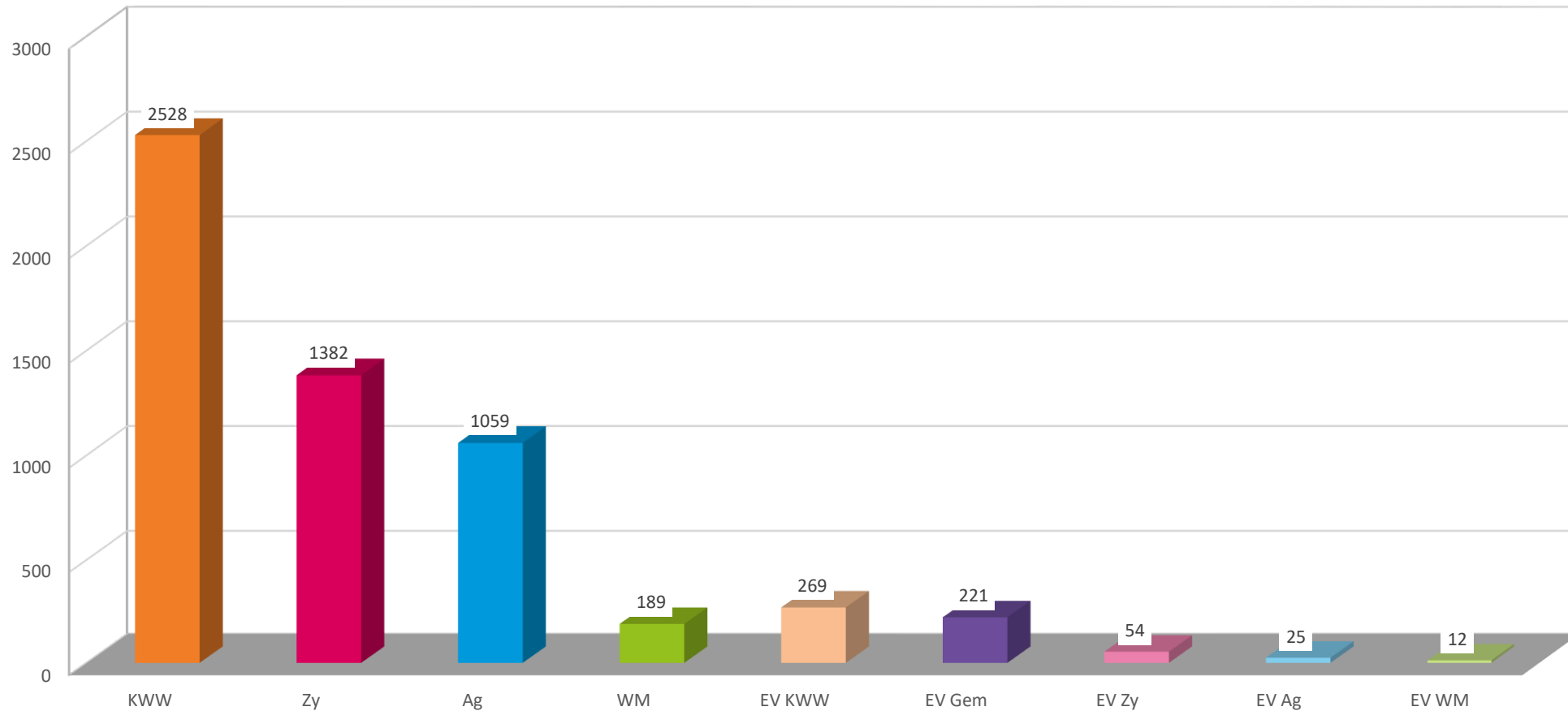
# MFM-Programm Statistik 2022

2022 – NAHEZU DIE ZAHLEN VON 2019 WIEDER ERREICHT

# 2022: Teilnehmerzahlen für alle Angebote (Gesamt: 75.074)

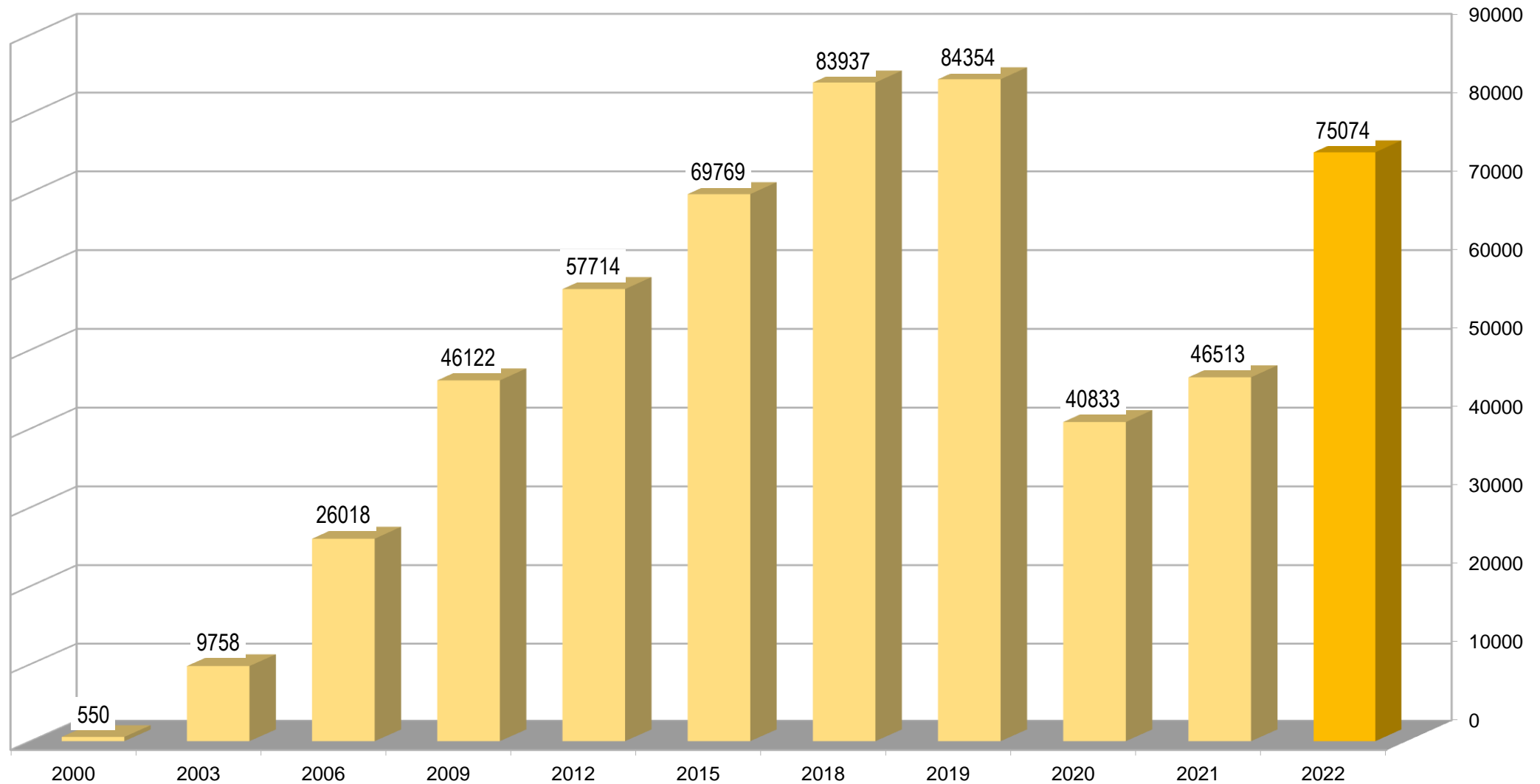


# 2022: Veranstaltungen für alle Angebote (Gesamt: 5.739)



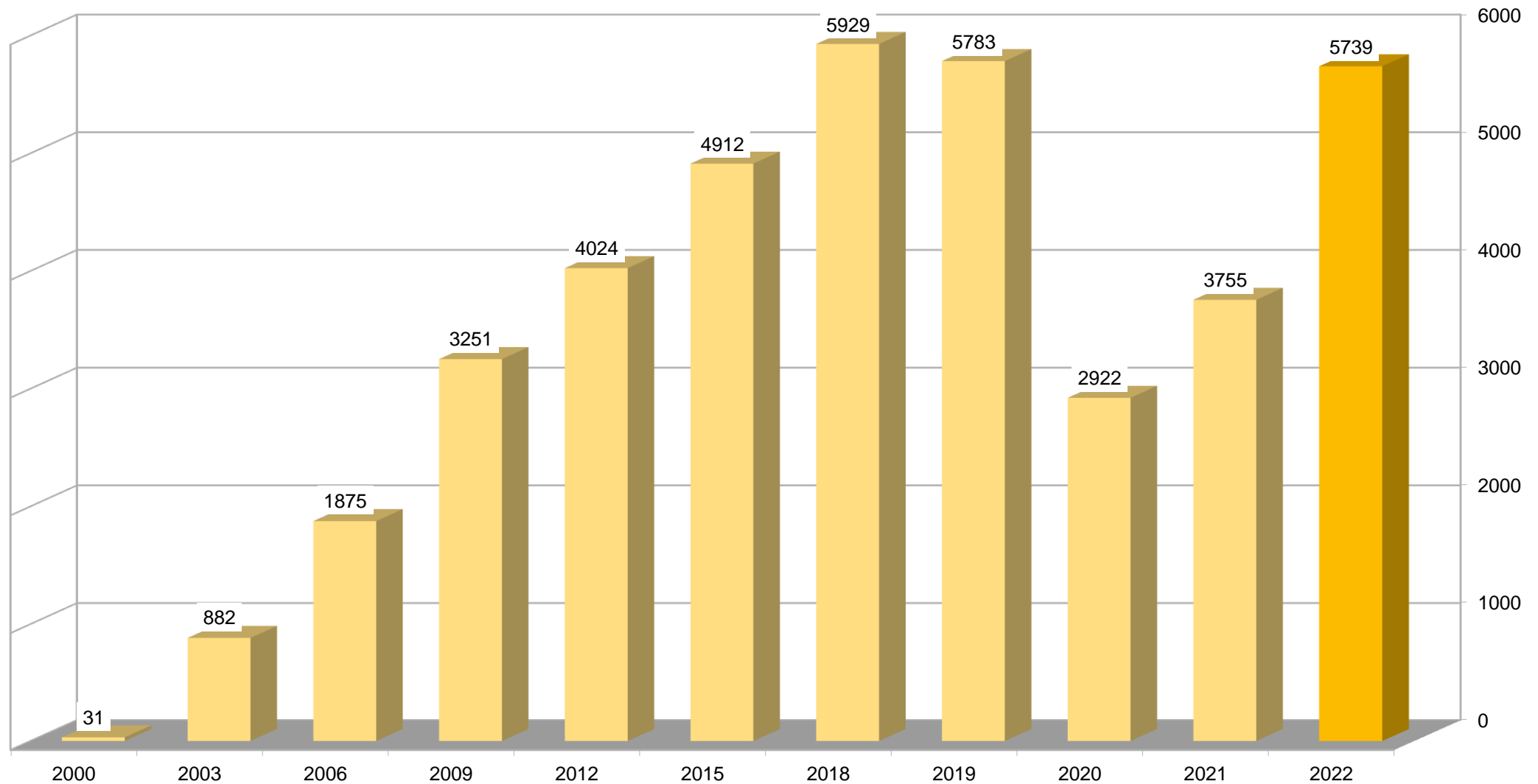
# Entwicklung der TN-Zahlen seit 2000

Insgesamt 1.054.385 TN

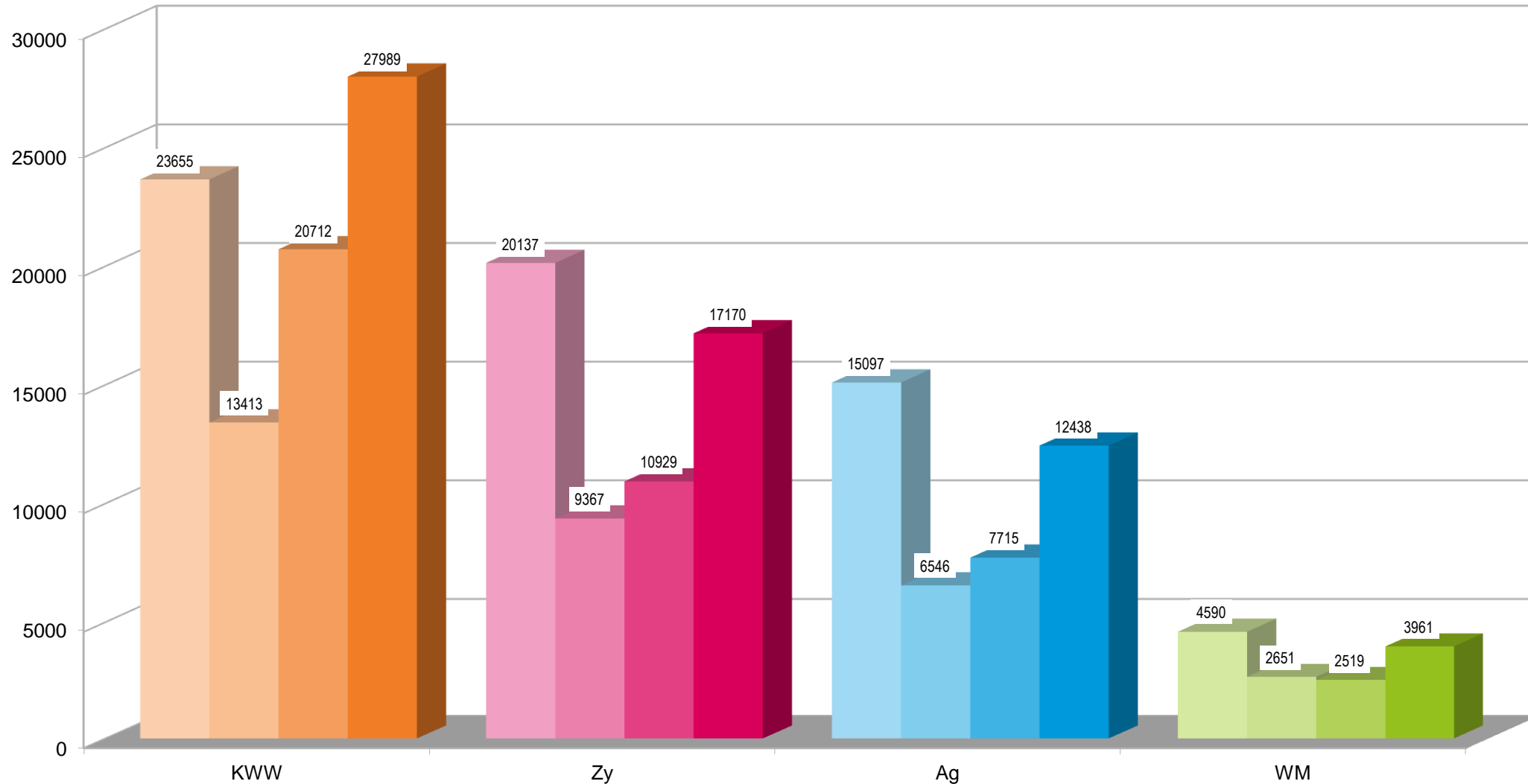


# Entwicklung der Veranstaltungen seit 2000

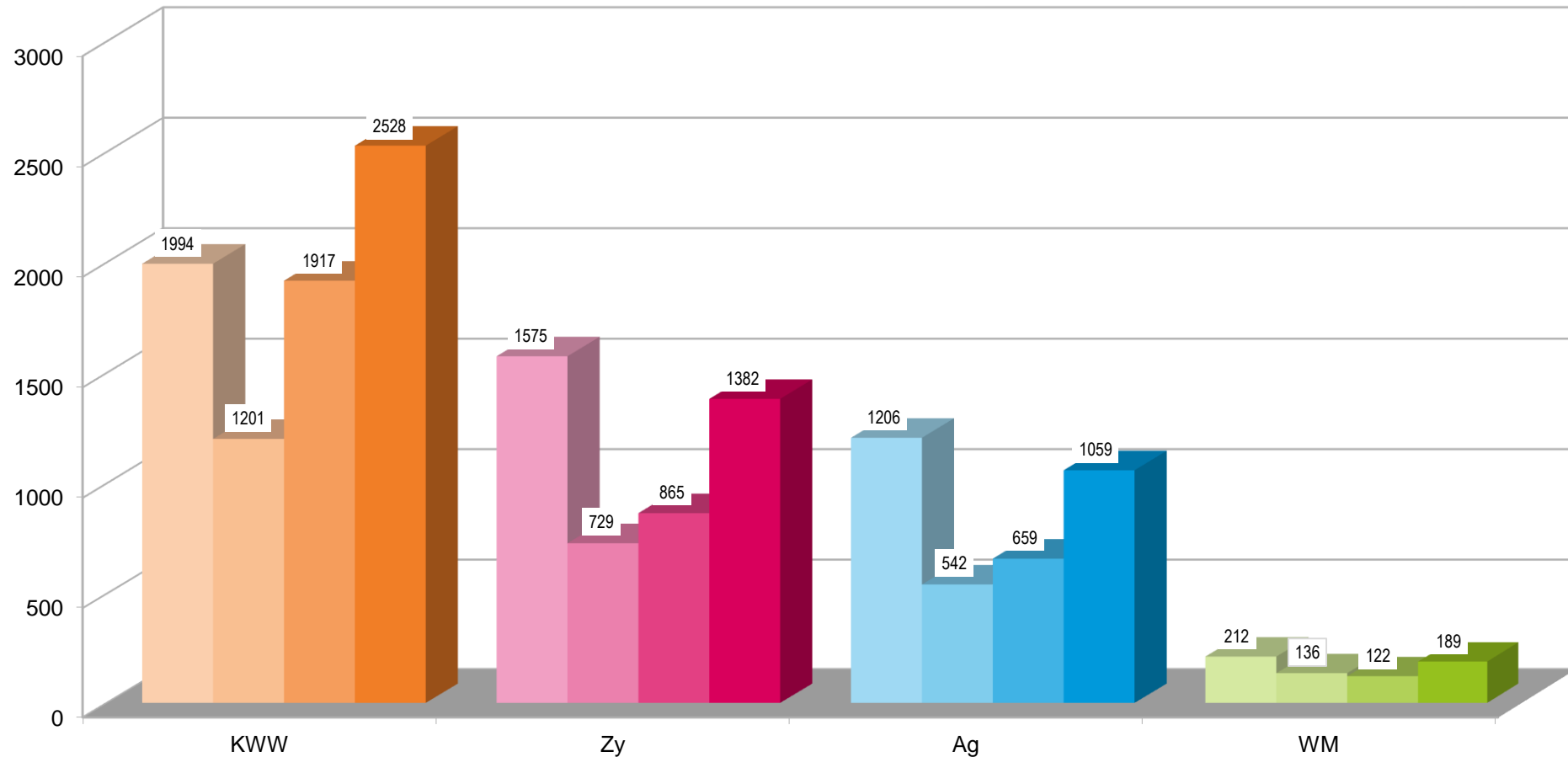
## Insgesamt 74.442



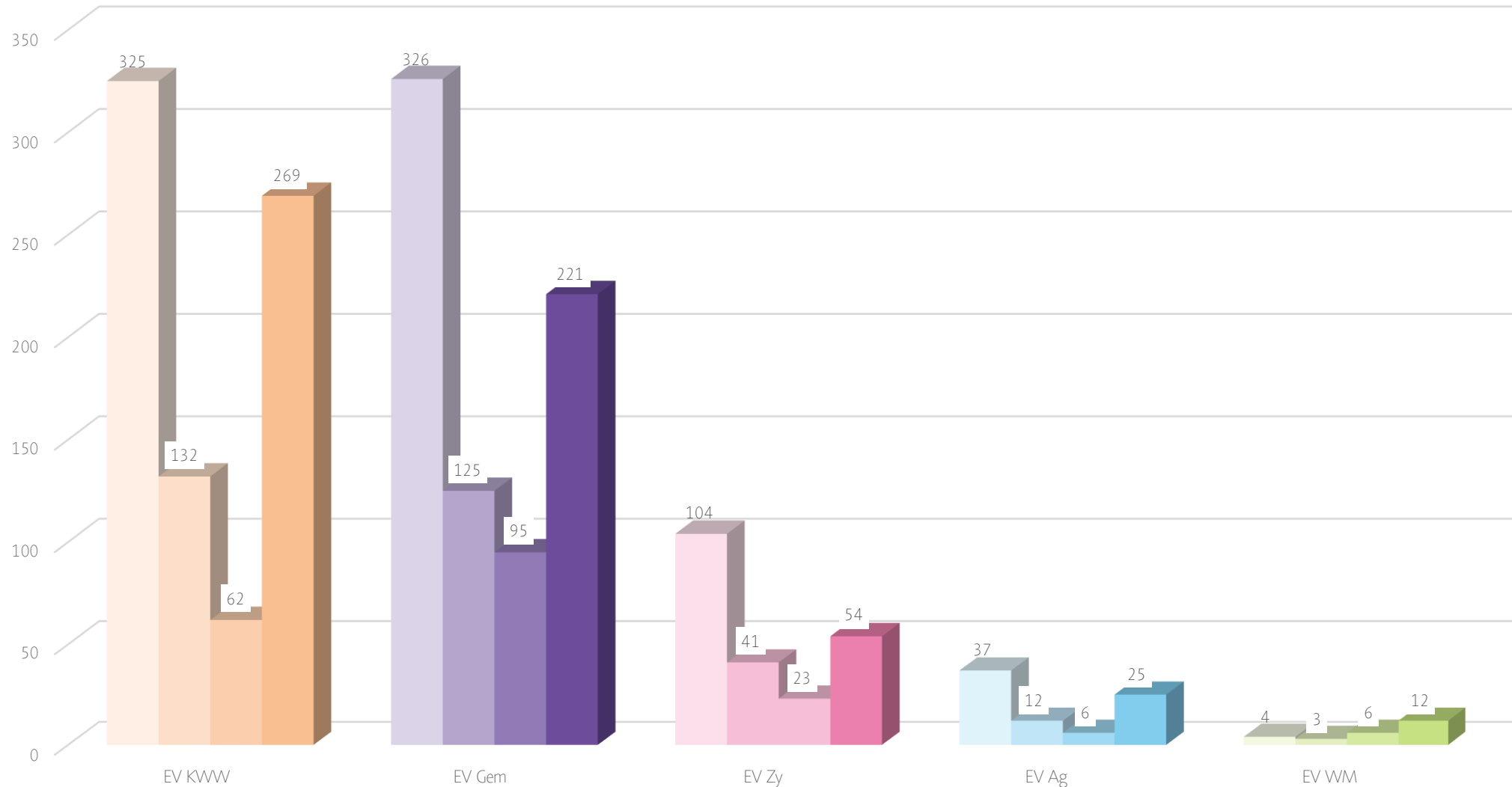
# Entwicklung der TN-Zahlen von 2019 – 2020 – 2021 – 2022



# Entwicklung der Workshops von 2019 – 2020 – 2021 – 2022

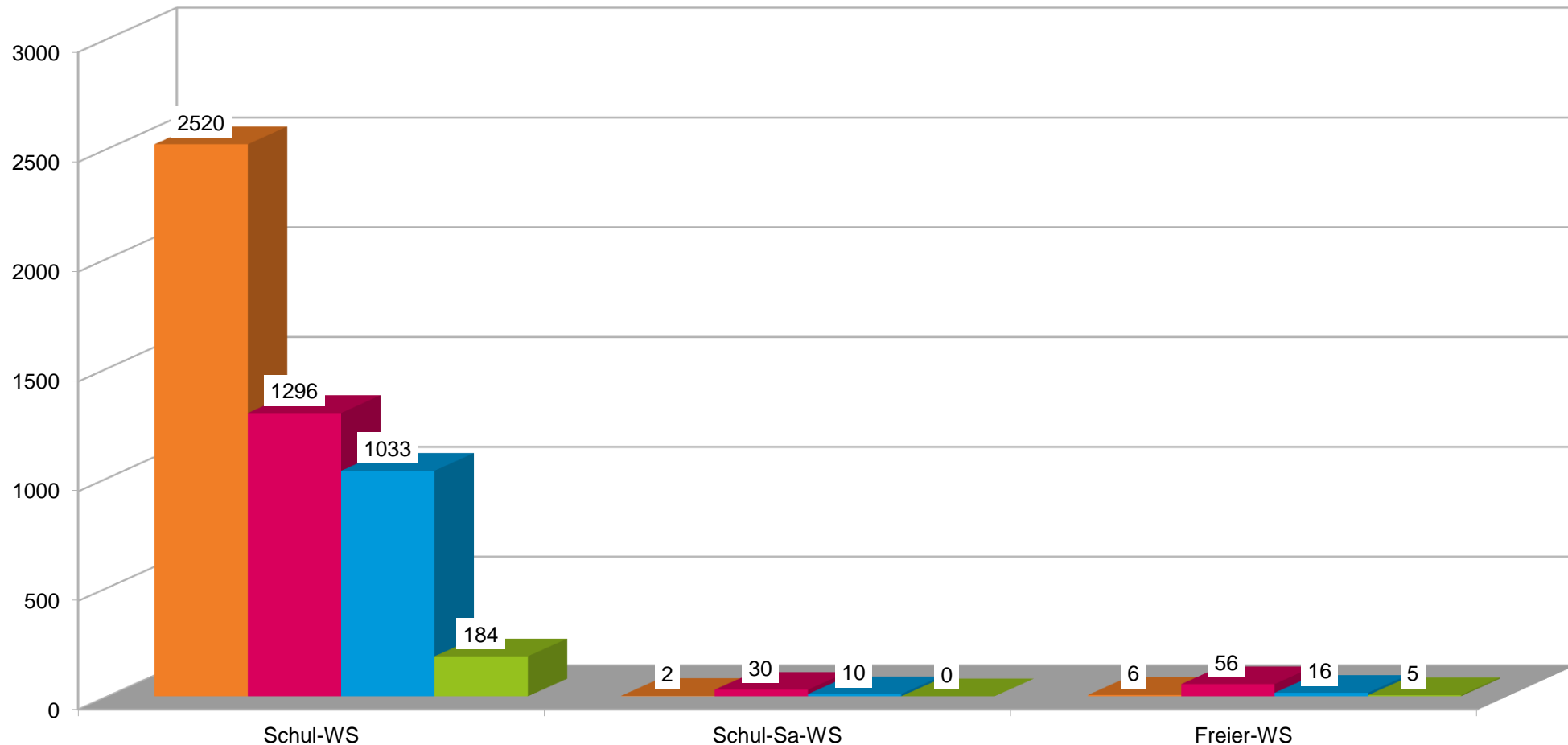


# Entwicklung der Elternvorträge von 2019 – 2020 – 2021 – 2022

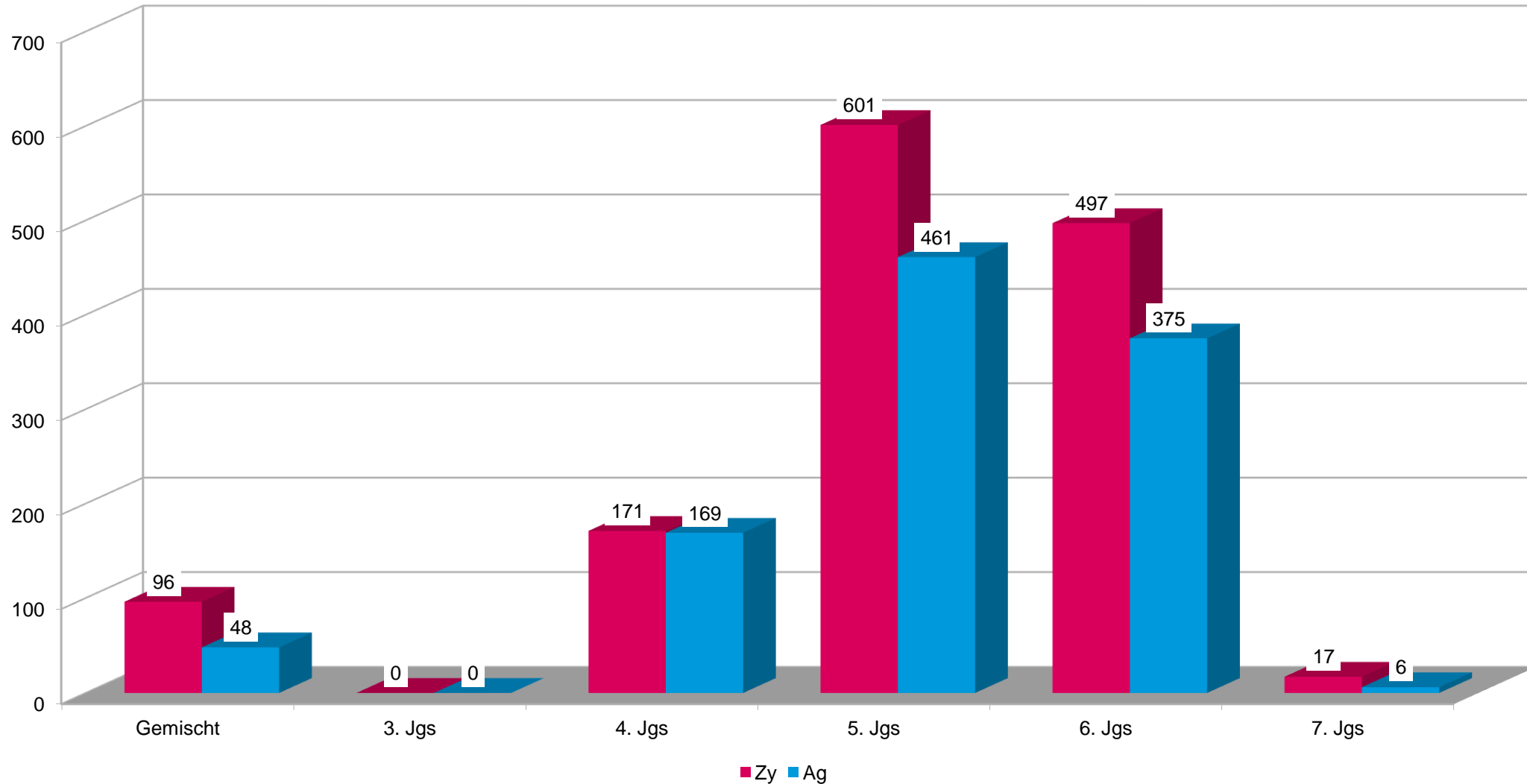




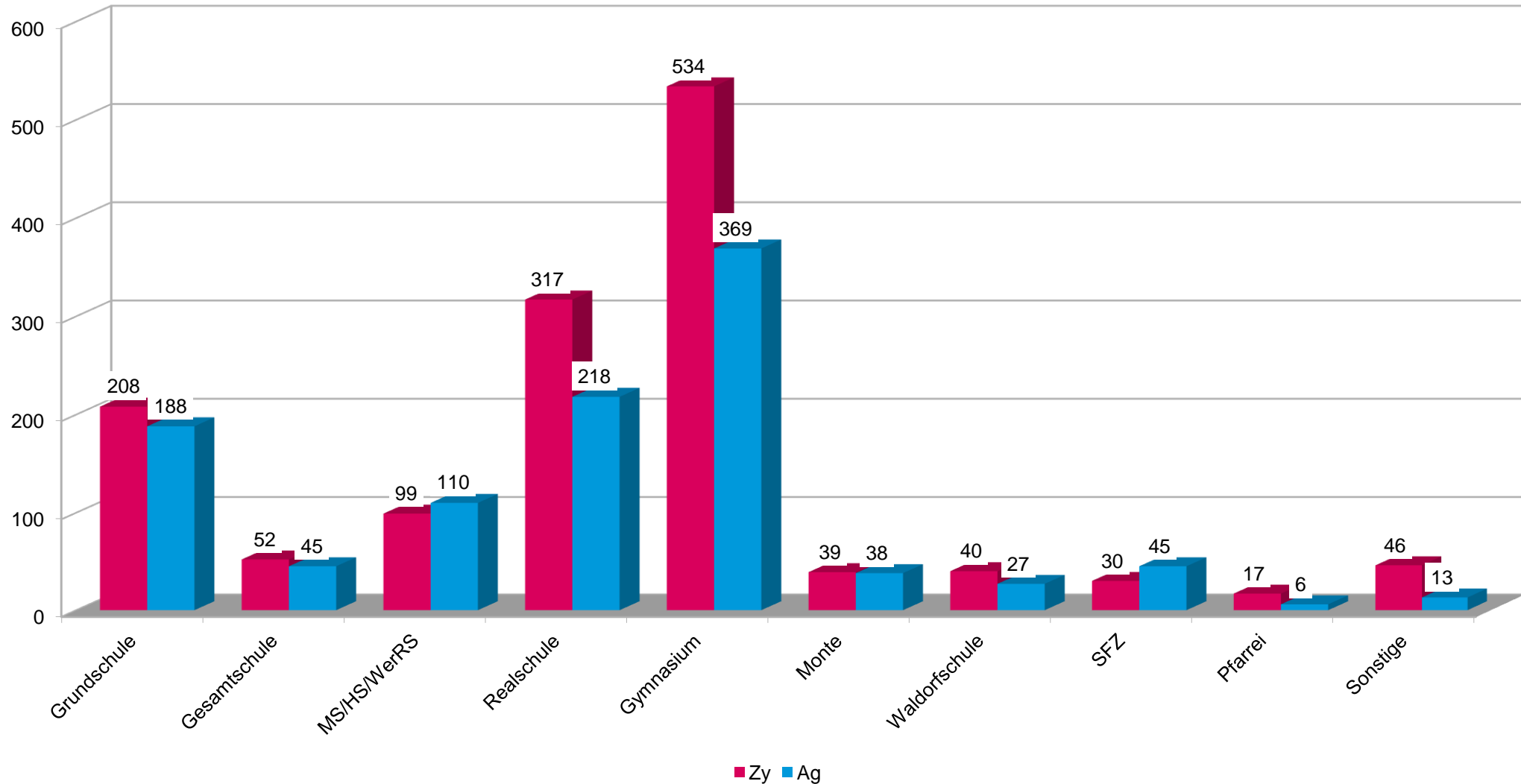
# In welchem Rahmen fanden Workshops statt?



# In welchen Jahrgangsstufen fanden WS statt? Zyklusshow und Agenten auf dem Weg

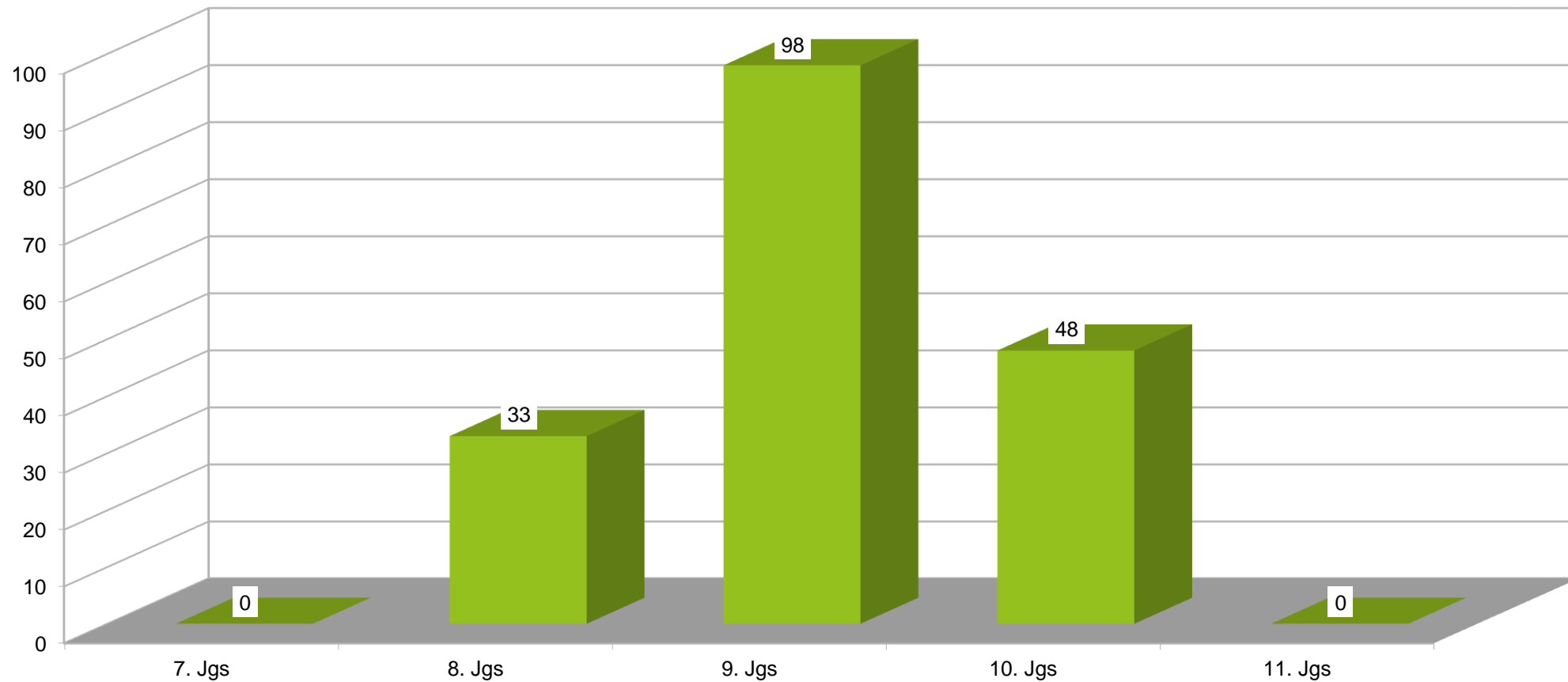


# In welchen Schularten fanden WS statt? Zyklusshow und Agenten auf dem Weg

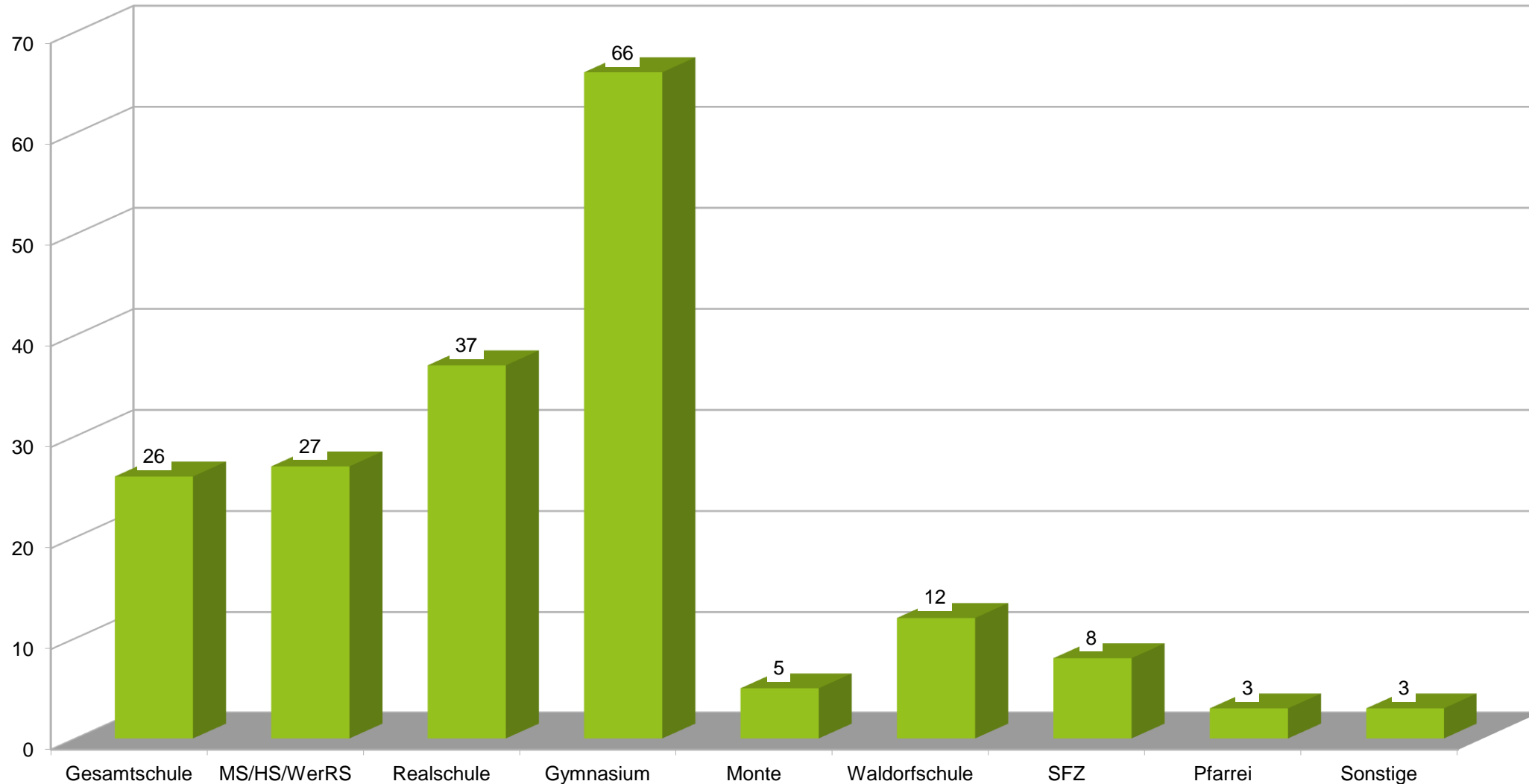


# In welchen Jahrgangsstufen fanden WS statt?

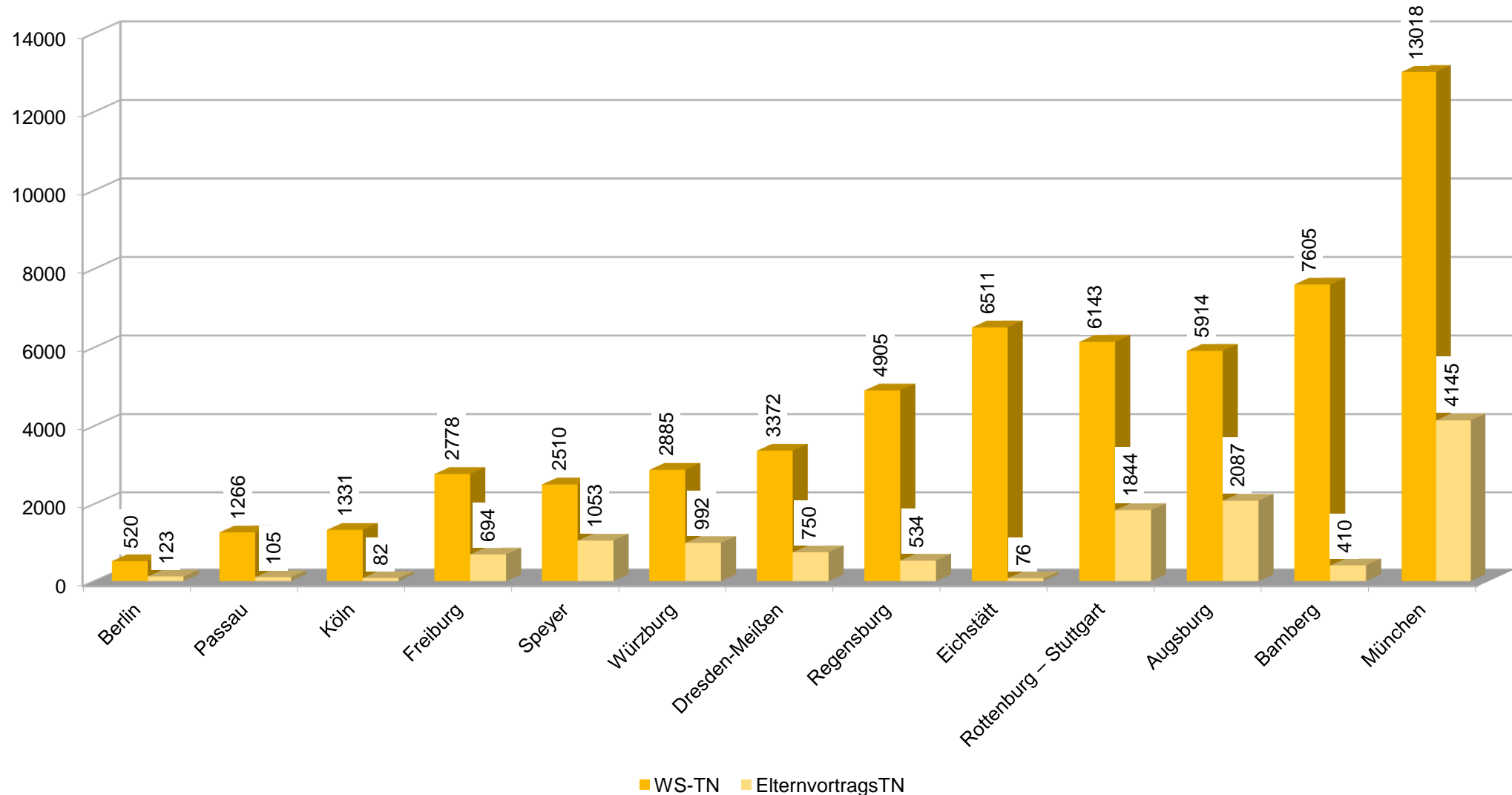
## WaageMut



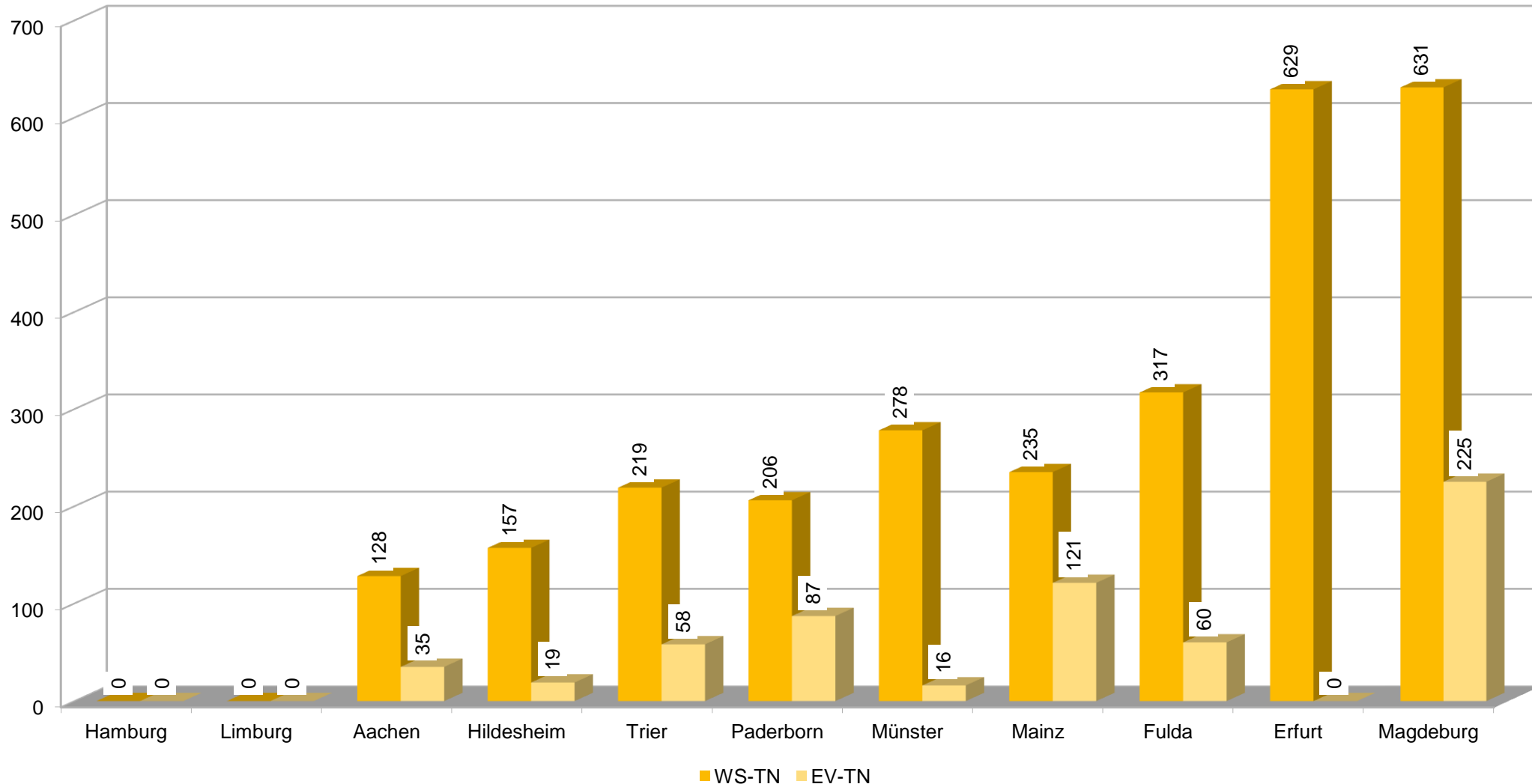
# In welchen Schularten fanden WS statt? WaageMut



# MFM-TeilnehmerInnen in den Regionalen MFM-Zentralen 2022



# MFM-TeilnehmerInnen in (Erz-)Diözesen ohne Regionale MFM-Z.



# Aktive MFM-ReferentInnen 2022



309 aktive MFM-ReferentInnen

153 ReferentInnen für KörperWunderWerkstatt

177 Referentinnen für Zyklusshow

67 Referenten für Agenten auf dem Weg

44 ReferentInnen für WaageMut

43 ReferentInnen für Elternvortrag KörperWunderWerkstatt

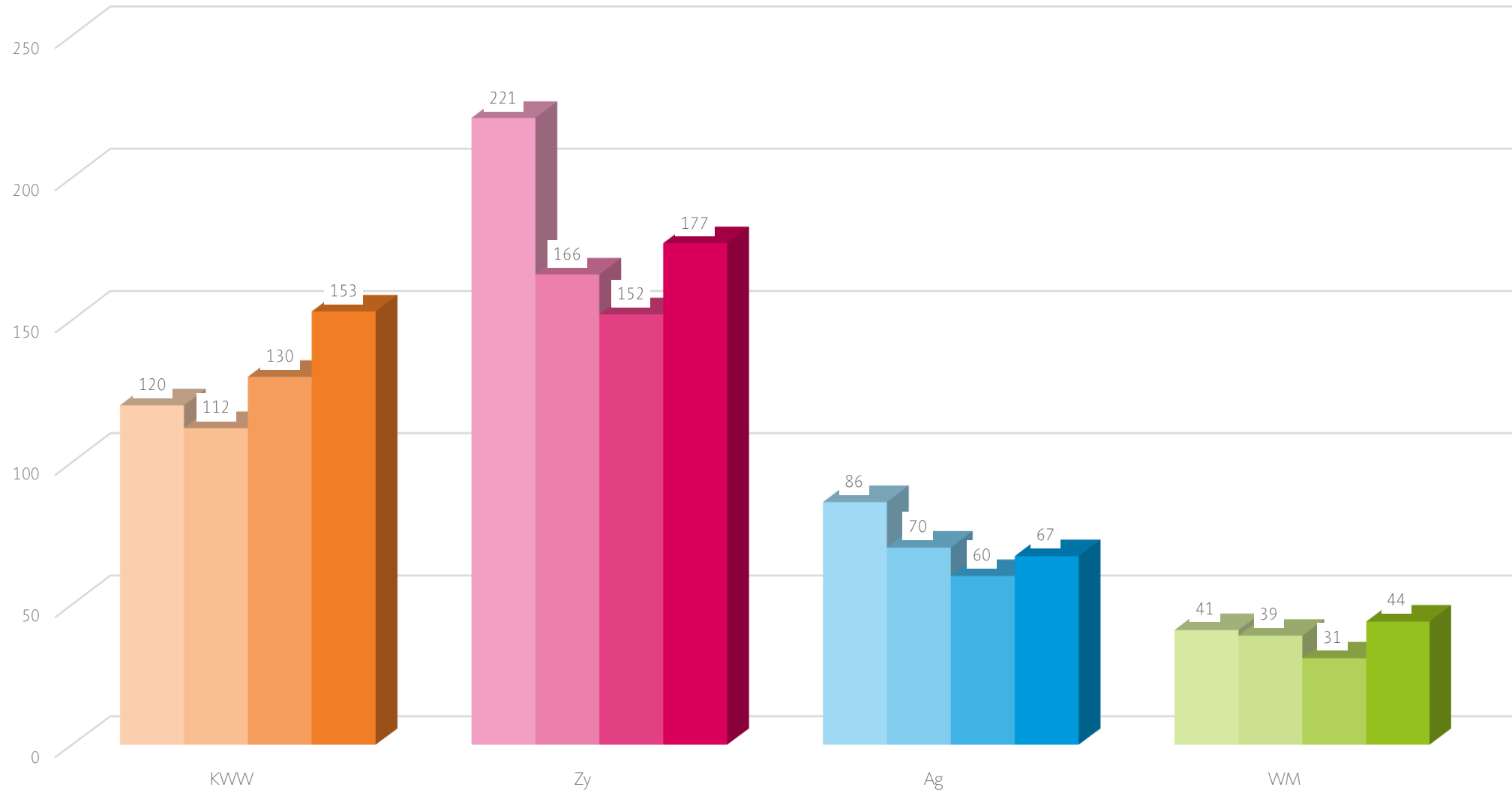
87 ReferentInnen für Elternvortrag Zyklusshow, Agenten und/oder gemischt

6 ReferentInnen für Elternvortrag WaageMut



# Aktive MFM-ReferentInnen in Workshops

## Entwicklung 2019 - 2020 – 2021 - 2022



# Aktive MFM-ReferentInnen in Elternvorträgen

## Entwicklung 2019 - 2020 – 2021 - 2022

